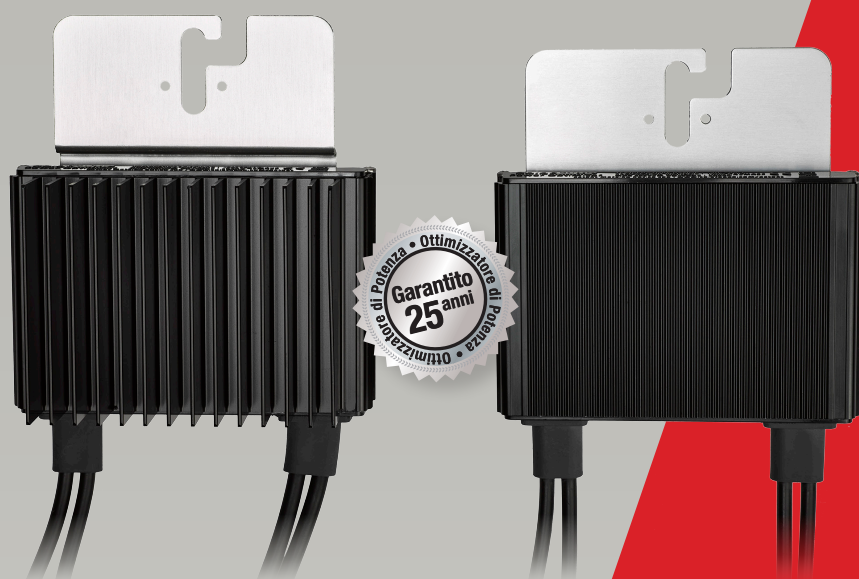


**solar**edge

## Ottimizzatore di Potenza

P300 / P370 / P404 / P405 / P500 / P505



OTTIMIZZATORE DI POTENZA

### Ottimizzazione di potenza fotovoltaica a livello di singolo modulo

- Specificamente progettati per funzionare con inverter SolarEdge
- Fino al 25% di potenza in più
- Efficienza Superiore (99,5%)
- Riduce tutti i tipi di perdite dovute al disaccoppiamento tra i moduli, dalla tolleranza di produzione all'ombreggiamento parziale
- Progettazione flessibile dell'impianto per un'utilizzazione massima dello spazio
- Rapidità di installazione grazie al singolo punto di fissaggio
- Manutenzione avanzata grazie al monitoraggio a livello di modulo
- Riduzione di tensione a livello di modulo per la sicurezza di installatori e vigili del fuoco

Modello di ottimizzatore (modulo tipico)	P300 (per moduli da 60 celle)	P370 (per moduli da 60 e 72 celle ad alta potenza)	P500 (per moduli da 96 celle)	P404 (per moduli da 60 celle e da 72 celle, stringhe corte)	P405 (per moduli a film sottile)	P505 (per moduli ad alta corrente)	
<b>INGRESSO</b>							
Potenza CC nominale in ingresso <sup>(1)</sup>	300	370	500	405	405	505	W
Tensione in ingresso massima assoluta (Voc alla temperatura più bassa)	48	60	80	80	125	83	Vcc
Intervallo operativo dell'MPPT	8 - 48	8 - 60	8 - 80	12,5 - 80	12,5 - 105	12,5-83	Vcc
Corrente Massima di Corto Circuito (Isc)	11		10,1		14		Acc
Massima efficienza				99,5			%
Efficienza ponderata				98,8			%
Categoria di sovratensione				II			
<b>PARAMETRI IN USCITA DURANTE IL FUNZIONAMENTO (OTTIMIZZATORE DI POTENZA CONNESSO ALL'INVERTER SOLAREEDGE IN PRODUZIONE)</b>							
Corrente in uscita massima				15		Acc	
Tensione in uscita massima	60			85		Vcc	
<b>POTENZA IN USCITA DURANTE LO STAND-BY (OTTIMIZZATORE DI POTENZA NON CONNESSO ALL'INVERTER SOLAREEDGE O INVERTER SOLAREEDGE SPENTO)</b>							
Tensione di sicurezza in uscita per ottimizzatore di potenza				1 ± 0,1		Vcc	
<b>CONFORMITÀ AGLI STANDARD</b>							
EMC				FCC Parte 15 Classe B, IEC61000-6-2, IEC61000-6-3			
Sicurezza				IEC62109-1 (classe di sicurezza II), UL1741			
RoHS				Sì			
Sicurezza antincendio				VDE-AR-E 2100-712:2013-05			
<b>SPECIFICHE PER L'INSTALLAZIONE</b>							
Massima tensione ammessa dell'impianto				1000		Vcc	
Dimensioni (L x L x A)	128 x 152 x 28		128 x 152 x 36		128 x 152 x 50	128 x 152 x 59	mm
Peso (inclusi i cavi)	630	655	750	775	845	g	
Connettore di ingresso	MC4 <sup>(2)</sup>			MC4 singolo o doppio <sup>(3)</sup>			
Connettore di uscita				MC4			
Lunghezza del cavo di uscita	0,95			1,2		m	
Intervallo di temperatura operativo				-40 - +85		°C	
Classe di protezione				IP68			
Umidità relativa				0 - 100		%	

<sup>(1)</sup> Potenza nominale STC del modulo. Tolleranza di potenza consentita per modulo fino al +5%.

<sup>(2)</sup> Per altri tipi di connettori contattare SolarEdge.

<sup>(3)</sup> Versione con doppio ingresso per connessione in parallelo di 2 moduli a film sottile; P/N: P405-SRMDMRM. Nel caso di numero dispari di moduli FV in una stringa, è consentito utilizzare un ottimizzatore P405 con doppio ingresso collegato ad un unico modulo FV. In questo caso, sigillare la coppia di ingressi non utilizzata con i tappi forniti a corredo.

PROGETTAZIONE DELL'IMPIANTO CON UN INVERTER SOLAREEDGE <sup>(4)</sup>		INVERTER HD-WAVE MONOFASE	INVERTER MONOFASE	INVERTER TRIFASE	INVERTER TRIFASE RETE MT	
Lunghezza minima di stringa (ottimizzatori di potenza)	P300,P350,P500 <sup>(5)</sup>	8		16	18	
	P404,P405,P505	6		13 (12 con SE3K)	14	
Lunghezza massima di stringa (ottimizzatori di potenza)		25		50	50	
Potenza massima per stringa		5700	5250	11250	12750	W
Stringhe parallele di lunghezze o orientamenti diversi		Sì				

<sup>(4)</sup> Non è consentito mettere insieme P404/P405/P505 con P300/P370/P500/P600/P700/P800 in una stringa.

<sup>(5)</sup> I modelli P300/P370/P500/P505 non possono essere utilizzati con l'inverter SE3K trifase (disponibile in alcuni Paesi; si faccia riferimento alla scheda tecnica dell'inverter E-Series).

